



CHAMPIONNAT DE FRANCE D'ATHLETISME SPORT ADAPTÉ

SAUTER

COURIR

LANCER



MONTÉLIMAR

8 9 10
JUILLET 2016
MONTE LIMAR
STADE ATHLETISME
FERNAND BONNIEU

Conception : www.carregraphiste.com



CNDS
CENTRE NATIONAL
DU SPORT
ADAPTE



Rhône-Alpes

- LA
DRO
ME -

ardèche
LE DEPARTEMENT

montélimar
agglomération



POWERADE
ÉNERGIE POUR LE SPORT



Sommaire

Mots d'accueil	Page 3
Bienvenue à Montélimar	Page 4
Bienvenue dans la Drôme	Page 5
Présentation du COL	Page 6
Programme Prévisionnel	Page 7
Informations Générales	Page 8
Précisions Techniques	Page 10
Fiche de demande de dérogation	Page 13
Fiche d'autorisation médicale	Page 14
Fiche Récapitulative	Page 15
Plan d'accès	Page 16
Hébergement	Page 17

Mots d'accueil



Le Comité du Sport Adapté Drôme-Ardèche, vous souhaite la bienvenue en cette belle ville de Montélimar située dans notre Drôme Provençale.

Que ces 3 journées de rencontres sportives et humaines permettent à chacun de se surpasser pour que la différence s'estompe au profit du plaisir partagé.

Merci à tous les partenaires et acteurs dont l' « UMS Athlétisme », qui nous a permis de concrétiser ce **Championnat de France d'Athlétisme Sport Adapté 2016**.

Jean-Marc TREUIL
President du COL
President du CDSA 26/07



Les 8, 9, 10 juillet 2016 seront une date importante pour l'UMS ATHLETISME/ASAD car accueillir 800 personnes dont 400 athlètes licenciés sport adapté est une grande et belle aventure qui se prépare.

Je remercie la fédération, la ligue et le comité Drôme/Ardèche de sport adapté d'avoir fait confiance à l'UMS athlétisme pour cette lourde tâche que nous réussirons tous ensemble, pour le plaisir de tous les athlètes présents.

Les régionaux que nous avons accueillis en 2015 ont laissé de bons souvenirs aux dirigeants et athlètes présents.

Je vous donne rendez-vous sur le stade Fernand Bonniou à Montélimar pour cet évènement national qui va être une grande fête de l'athlétisme sport adapté et sachez que nous serons à la hauteur de l'évènement et de votre confiance.

Recevez mes salutations sportives

Maurice JULLIEN
Co-Président de l'UMS athlétisme

Bienvenue à Montélimar



Les 8, 9 et 10 juillet prochains se tiendront à Montélimar, au stade d'athlétisme Fernand Bonnieu, les Championnats de France d'athlétisme sport adapté.

Plusieurs centaines de participants venus de toute la France seront présents pour concourir dans différentes disciplines. Cette compétition sportive de renommée nationale est capitale dans le calendrier de la Fédération Française du Sport Adapté.

Nous nous réjouissons que la Ville ait été retenue pour l'accueillir. A Montélimar nous percevons le sport comme une véritable institution. Essentielle au bien-être et à l'épanouissement de chaque individu nous multiplions les actions, les aides et soutiens pour permettre à chacun de pouvoir pratiquer la discipline de son choix. Parce que la principale difficulté du sport adapté réside dans l'accessibilité des locaux et terrains de jeux, ainsi que sur le niveau d'encadrement, nous nous efforçons d'anticiper ces questions au quotidien.

C'est en gardant à l'esprit ces points de veille et d'attention que nous agissons et construisons une politique sportive adaptée au plus grand nombre. Nous nous investissons, humainement, matériellement, financièrement pour que le sport rayonne sur le territoire. Nous misons sur un encouragement à la fois pluriel et adapté aux besoins de chacun.



Les valeurs véhiculées par le sport en général sont essentielles à la vie en société, c'est pourquoi nous nous engageons. Le sport est une véritable école de la vie, un monde dans lequel le respect, la solidarité et l'entraide ont une place importante.

Je souhaite aux sportifs, comme aux bénévoles et à tous les passionnés, d'excellents championnats 2016, de beaux résultats et surtout beaucoup de plaisir.

Franck Reynier
Député Maire

Bienvenue dans la Drôme



Cet été, du 8 au 10 juillet, les meilleurs athlètes paralympiques du sport adapté ont rendez-vous à Montélimar. Pour nombre d'entre eux, il s'agira de la dernière ligne droite, du dernier entraînement avant les JO paralympiques de Rio en septembre prochain. Le niveau promet donc d'être relevé et l'épreuve intense.

Par la richesse des échanges et des émotions, la compétition que la Drôme s'apprête à accueillir sera une expérience formidable pour ces sportifs comme pour leurs accompagnateurs. Ce type d'événement est bénéfique pour tous. Cela nous engage à porter un autre regard sur ces sportifs « handi-capables » comme le souligne souvent Jean-Marc Treuil, président du Comité de sport adapté 26-07 en charge de l'organisation de ce rendez-vous.

Sous le signe du Sport pour tous, le Département de la Drôme est fier d'être aux côtés des organisateurs, des participants et de leurs accompagnateurs. Bien vivre ensemble c'est aussi offrir à chacun l'opportunité de se retrouver pour partager des moments de joie comme nous allons en vivre durant ces championnats.

Très bon séjour parmi nous.



Patrick LABAUNE

Président du Conseil départemental
Député de la Drôme

Françoise CHAZAL

Conseillère départementale
Chargée du handicap

Karim OUMEDDOUR

Conseiller départemental de Montélimar 1
Chargé du sport et de la jeunesse

Le Comité d'Organisation Local

Président du COL

Monsieur Jean- Marc TREUIL
Président CDSA 26/07

FONCTION	CONTACT
Trésorière	Madame Béatrice TREUIL
Secrétaire générale	Madame Isabelle MACAIRE
Commission Coordination	Madame Célia LANIEL
Commission Sportive	Monsieur Maurice JULIEN
Commission Médicale	Monsieur Maurice JULIEN
Commission Hébergement / Restauration	Monsieur Nicolas MALMENAIDE Monsieur Fabien LANIEL
Commission Communication	Madame Célia LANIEL
Commission Développement Durable	Monsieur Nicolas MALMENAIDE

FONCTION	CONTACT
Cadre Technique National Athlétisme FFSA	Éric VEGAS DANGLA
Directeur Technique Fédéral du championnat	Romain STRAUB
Directeur Sportif Fédéral Athlétisme FFSA	Frédéric DRIEU



COL CF Athlétisme 2016

Comité Départemental Sport Adapté Drôme Ardèche

Maison des bénévoles du sport 26 07

71 rue Latécoère - 26 000 Valence

04 75 75 47 87

06 64 33 11 32

Cfathlesa2016@gmail.com

www.sport-adapte-26-07.fr

www.facebook.com/athlétismesportadapte2016/

Le Programme prévisionnel

Vendredi 8 Juillet 2016

14h00 -18h00	Accueil des équipes au Palais des Congrès Charles Aznavour
19h00	Cérémonie d'ouverture au Palais des Congrès Charles Aznavour
19h30	Repas au Palais des Congrès Charles Aznavour
21h00	Réunion Technique au Palais des Congrès Charles Aznavour

Samedi 9 Juillet 2016

08h00	Echauffement
08h30 - 12h30	Début des compétitions
11h30 - 13h30	Déjeuner Collège Marguerite Duras
13h30 - 18h00	Suite des compétitions
20h00	Soirée de Gala Au Palais des Congrès Charles Aznavour

Dimanche 10 Juillet 2016

08h00	Echauffement
08h30-12h00	Fin des compétitions
A partir de 9h30	Plateaux repas Stade d'Athlétisme Fernand Bonnieu

Ce programme est prévisionnel et est susceptible d'être modifié.

Informations générales

Accueil des délégations et remise des dossards.

L'accueil se fera le :

Vendredi 8 Juillet 2016 de 14h à 18h00
Palais des Congrès Charles Aznavour
Avenue du 14 Juillet 1789 - 26200 Montélimar
Coordonnées GPS : Latitude : 44.5554289 Longitude : 4.74415

Toutes les délégations devront se présenter durant cette tranche horaire.
A cette occasion, il sera remis l'ensemble des documents relatifs aux épreuves, à la restauration, à l'hébergement (en lien avec la centrale de réservation) et aux cadeaux de bienvenue.
Il sera également procédé au contrôle des inscriptions, licences, dossiers et certificats médicaux.
Sans présentation des licences, les sportifs ne pourront pas participer au Championnat.

Les sportifs ayant une contre-indication médicale présente sur leur licence devront automatiquement présenter un certificat médical fédéral FFSA de non contre-indication à l'Athlétisme en compétition.

Restauration

Cérémonie d'ouverture / Repas du vendredi soir / Réunion technique

A partir de 19h00
Palais des Congrès Charles Aznavour
26200 Montélimar

Samedi Midi

A partir de 11h30 jusqu'à 14h30
Réfectoire du Collège Marguerite Duras (à côté du stade)
26200 Montélimar

Il est fortement conseillé d'aller manger dès la fin des épreuves de vos sportifs pour éviter l'attente.

Samedi Soir : Repas de Gala : Apéritif Dinatoire Dansant

A partir de 20h00
Palais des Congrès Charles Aznavour
26200 Montélimar

Dimanche Midi

Retrait à partir de 9h30 (Plateau repas)
Au stade d'Athlétisme.
26200 Montélimar



Hébergements

L'hébergement ainsi que les petits déjeuners seront à gérer par chaque association.
Deux possibilités s'offrent à vous :

- ❖ Une liste d'hôtels est fournie en annexe de ce dossier afin que vous puissiez les contacter.
- ❖ Nous mettons en place une centrale de réservation :
 - ✓ Possibilité d'être hébergé dans un établissement scolaire (internat) (Chambre de 1 à 5 personnes, Sanitaires communs) **Attention : draps et linges de toilettes non fournis.** Le petit déjeuner sera pris au Palais des Congrès. **Le tarif est de 30 euros par personne et par nuit.**
 - ✓ Possibilité d'être hébergé en Appart'hôtel avec le petit déjeuner pris sur place. **Le tarif est de 40 euros par personne et par nuit.**

Si vous souhaitez profiter de la centrale de réservation que nous mettons en place afin de vous faciliter les démarches et d'avoir des tarifs avantageux, nous vous demandons de remplir informatiquement le formulaire Excel prévu à cet effet et de nous le renvoyer par email.

Attention, le nombre de place est limité, les premiers inscrits se verront attribuer les hébergements de la centrale. Nous vous confirmerons au plus vite les disponibilités ou indisponibilités.

Equipe médicale

Une équipe médicale sera présente sur le lieu de la compétition.

Afin de permettre une intervention efficace de l'équipe médicale, les accompagnateurs devront être en possession des **ordonnances des traitements en cours des sportifs.**

Les petits plus

Photos

Afin de préparer au mieux ce moment sportif et convivial, nous souhaiterions pouvoir recevoir une photo de la délégation présente lors que championnat de France.

Merci de nous la faire parvenir avant le 1^{er} Juillet à l'adresse email suivant, en précisant votre numéro d'affiliation et nom d'association : Cfathlesa2016@gmail.com

Réseaux sociaux

Nous vous proposons de suivre notre page Facebook afin de découvrir le concours qui sera mis en place et tous les préparatifs du championnat.

<https://www.facebook.com/athletismesportadapte2016/>

Précisions techniques

La réglementation FFSA et les modalités de qualification au championnat de France seront appliquées. Le règlement d'athlétisme FFSA est disponible sur le site internet fédéral : <http://www.ffsa.asso.fr> dans la rubrique « informations sportives – documents sportifs » et sur « l'espace club ».

En cas de contestation, un jury souverain présidé par le président de la FFSA sera mis en place. En cas de litige, transmettre par écrit la réclamation au Directeur Sportif Fédéral Athlétisme FFSA qui réunira le jury.

Modalités d'inscription

Le championnat de France d'athlétisme relève du règlement athlétisme FFSA.

Pourront participer au Championnat de France d'Athlétisme FFSA, les sportifs ayant une licence compétitive FFSA pour la saison sportive 2015-2016.

Tout sportif ne présentant pas sa licence, comme le stipule la réglementation, se verra refuser l'accès à la compétition.

*L'inscription se fera à l'aide du fichier Excel joint, sur lequel vous trouverez la fiche association et les fiches engagements individuelles et par équipe dans les différentes divisions.
Attention, si un sportif concourt dans différentes divisions merci de remplir les onglets des divisions correspondantes. Le dossier a été créé de manière à vous simplifier la saisie.*

Pour la participation au Championnat de France, la fiche d'inscription **individuelle et par équipe de relais** doivent être validées par le Président du Comité Départemental du Sport Adapté et par le Président de la Ligue Régionale de votre association, en apposant la signature électronique. Le fichier d'inscription Excel devra pour cela nous être renvoyé par Email par votre ligue. Si la Ligue et le CDSA ne possèdent pas de signature électronique, merci de nous renvoyer, en plus du fichier Excel par email, les documents imprimés et signés par voie postale ou scan.

Elle devra également spécifier le nom, la qualité et les coordonnées du technicien certifiant les engagements et comporter les indications suivantes :

- ✓ **Date et résultats du championnat départemental, régional d'athlétisme ;
Les résultats officiels des championnats départementaux et régionaux auxquels les sportifs ont participé doivent être joints au dossier d'inscription.**
- ✓ **Justificatif de participation à une rencontre qualificative (préciser la Division de pratique) ;
Le cas échéant, une demande de dérogation individuelle ([voir page 13 du dossier](#)) au cas où la région ou le département d'origine du sportif n'organise pas de compétition qualificative.**

Le retour des dossiers devra s'effectuer au plus tard **le Mardi 31 Mai 2016**. Au-delà de cette date le Comité d'Organisation Local n'acceptera aucune inscription.

Les sportifs ne seront officiellement inscrits qu'à réception du dossier d'inscription dûment complété et accompagné des frais d'inscription. La personne, qui inscrit les sportifs, a la charge de transmettre l'ensemble des modalités de participation aux personnes qui accompagnent les sportifs pendant le championnat.

Frais d'inscription



Inscription Sportif	
Formule 1 : Inscription + repas + Hébergement en Hôtel	155 euros
Formule 2 : Inscription + repas + Hébergement en Internat	135 euros
Formule 3 : Inscription + repas	75 euros
Formule 5 : Inscription repas Gala Uniquement	50 euros
Formule 4 : Inscription sans repas	35 euros
Inscription accompagnateur	
Formule 1 : Inscription + repas + Hébergement en Hôtel	135 euros
Formule 2 : Inscription + repas + Hébergement en Internat	115 euros
Formule 3 : Inscription + repas	55 euros
Formule 5 : Inscription repas Gala Uniquement	30 euros
Formule 5 : Inscription sans repas	15 euros

Merci de prendre contact avec le COL pour tout régime particulier.

Réunion Technique

Une réunion d'information animée par Frédéric DRIEU, Directeur Sportif Fédéral Athlétisme FFSA est programmée le :

Vendredi 8 Juillet 2016 à partir de 21h00

Palais des Congrès Charles Aznavour

Avenue du 14 Juillet 1789 - 26200 Montélimar

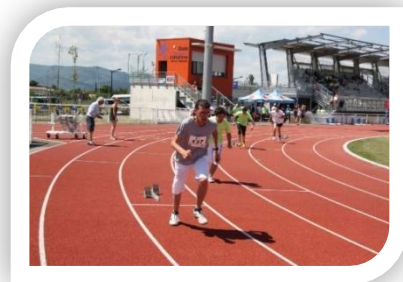
Coordonnées GPS : Latitude : 44.5554289 Longitude : 4.74415

Un entraîneur de chaque délégation devra être présent à cette réunion, et signer la liste d'émargement fournie par le COL. Le fonctionnement et les horaires définitifs de compétition seront communiqués aux entraîneurs au cours de la réunion des entraîneurs. En conséquence, ceux-ci s'engagent à présenter leurs sportifs à l'heure indiquée.

Compétition

Equipements sportifs

La compétition se déroulera sur le :
Stade d'Athlétisme Fernand Bonnieu
 Chemin de Redondon - 26200 Montélimar
Coordonnées GPS : Latitude 44.5418389 Longitude : 4.766093



Echauffement

Un stade annexe d'athlétisme sera ouvert pour permettre à chaque sportif de s'échauffer au mieux. Les compétitions débiteront dès 8h30 précises.

Récompenses

Les sportifs de D1 - D2 et D3 seront titrés « Champions de France FFSA ». Pour la saison 2015/ 2016 les catégories Cadets et Juniors doivent participer au championnat de France FFSA Jeunes.

Catégories d'âges

ANNEE	Espoirs	Séniors	Vétérans 1	Vétérans 2
2015-2016	1994-1996	1980-1993	1979-1970	1969 et avant

Si le surclassement est déconseillé, il peut toutefois être envisagé pour l'athlétisme. Pour se faire, merci de remplir la fiche de demande de dérogation en page 13 du dossier).

Tenues

Une tenue de sport (chaussures de sport, short ou survêtement, T-Shirt) est obligatoire.

La CSN vous invite à faire concourir vos sportifs avec le Tee-shirt du club afin de faciliter les résultats. Les juges peuvent refuser le droit d'accès à la compétition à tous sportifs n'ayant pas une tenue adaptée. **Penser aux épingles pour les dossards.**

Demande de dérogation individuelle

Merci d'envoyer cette fiche pour signature en double exemplaire à votre Ligue qui la transfèrera au DSF de la discipline.

Je soussigné(e) **agissant en mon nom**, demande dérogation pour participer au championnat de France, pour le motif suivant :

Je soussigné(e) **représentant légal de**, **agissant en son nom**, demande dérogation pour participer au championnat de France pour le motif suivant :

- Demande de sur classement (joindre certificat médical – catégorie Espoirs)
- Absence de compétition qualificative régionale sur la saison en cours
- Absence pour raison médicale lors de la compétition qualificative (merci de nous fournir le Certificat médical daté et signé par le médecin)
- Autre motif.....

Visa et signature responsable association	Visa et signature Président de la Ligue	Visa et nom du DSF

Nom, qualité et coordonnées du certificateur :

Avis du certificateur

- Favorable
- Réservé
- Défavorable

Commentaires

Commentaires

Avis définitif du DSF

- Favorable
- Réservé
- Défavorable

Autorisation médicale

Je soussigné(e).....

Représentant légal de....., agissant en son nom, autorise :

Le médecin du championnat de France (s'il y en a un) à prendre toutes les décisions utiles en cas de maladie ou d'accident, d'hospitalisation et au besoin d'intervention chirurgicale sous anesthésie générale.

Cette autorisation pourra être révoquée à tout moment par mes soins et par écrit.

La présente autorisation est personnelle et incessible.

Fait à Le.....

Signature

Fiche récapitulative

Les équipes ne seront officiellement inscrites qu'à la réception du dossier d'inscription dûment complété et accompagné du règlement total des frais d'inscriptions et d'hébergement le cas échéant. Le responsable de la délégation doit remplir, sur les fiches, la totalité des champs demandés.



Célia Laniel
CF Athlétisme 2016
Comité Départemental Sport Adapté Drôme Ardèche
Maison des bénévoles du sport 26 07
71 rue Latécoère - 26 000 Valence
06 64 33 11 32
Cfathlesa2016@gmail.com

Pièces à joindre obligatoirement au dossier d'inscription pour qu'il soit enregistré :

Cochez les cases pour ne rien oublier!

Pour le 31 Mai 2016 :

- Le fichier d'inscription Excel « Association »
- La participation financière (règlement complet avec numéro d'association au dos du chèque) (Ordre du chèque CDSA 26 07 COL Athlé)
- La fiche d'engagement
- La fiche de résultat de l'épreuve qualificative (ou dérogation validée par le DSF)**
- Fiche d'autorisation d'hospitalisation

A avoir sur soi impérativement (sur le site de compétition):

- Photocopies de la carte de sécurité sociale + mutuelle (une par sportif)
- La licence compétitive en cours de validité
- Le certificat médical en cas de non contre-indication mentionnée sur la licence**
- Ordonnance pour les traitements en cours**

Tout sportif ne présentant pas sa licence comme le stipule la législation se verra refuser l'accès à la compétition.

PS : La personne qui inscrit les sportifs a la charge de transmettre l'ensemble des modalités de participation aux personnes qui accompagnent les sportifs pendant le championnat.

Tout dossier incomplet sera mis en attente et non traité.

Plan d'accès



Montélimar se situe entre Valence et Avignon, vous y arriverez en prenant l'Autoroute A7



Stade d'Athlétisme Fernand Bonnieu

Chemin de Redondon

26200 Montélimar

Coordonnées GPS : Latitude 44.5418389 Longitude : 4.766093



Hébergement

NOM ET COORDONNES		Tarifs indicatifs internet (1 nuit/1pers/petit déjeuner + taxe) calculé sur une base d'une chb 2 pers	KM du stade
Hotel Kyriad	Place d'Armes 8, Boulevard du pêcheur 26200 MONTELIMAR 04 75 00 62 22 kyriadmontelimar@orange.fr	64 € http://www.kyriad.com/fr/hotels/kyriad-montelimar	4,5 Km
Ibis Budget	Rue de Dion Bouton, Zone d'activité de Fortuneau-RN7 26200 MONTELIMAR 08 92 68 09 42 h5089@accor.com	37€ http://www.ibis.com/fr/booking/hotels-list.shtml	6 Km
Ibis Styles	1 bis, Avenue St Martin 26200 MONTELIMAR 04 75 46 46 46 h9423@accor.com	44€ http://www.ibis.com/fr/booking/hotels-list.shtml	5 Km
Hôtel Balladins	25 Avenue John Kennedy 26200 MONTELIMAR 04 75 53 02 07 montelimar@balladins.com	30€ https://www.balladins.com/	5 Km
Hôtel Campanile LES TOURETTES	Zone hôtelière commerciale et tertiaire 26740 LES TOURETTES 04 75 90 02 23 montelimar.lestourettes@campanile.fr	60€ http://www.campanile-montelimar-les-tourettes.fr/fr	20 Km
Hôtel Première Classe LES TOURETTES	675 Rue de Bérianne Zone hôtelière commerciale et tertiaire 26740 LES TOURETTES 04 75 90 01 27 montelimar@premiereclasse.fr	40€ http://www.premiereclasse.com/fr/hotels/premiere-classe-montelimar-les-tourettes	20 Km
Hôtel B&B LES TOURETTES	Zone hôtelière commerciale et tertiaire 650 Rue Berianne 26740 LES TOURETTES 08 92 70 75 39 bb_0568@hotelbb.com	50€ http://www.hotel-bb.com/fr/hotels/montelimar.htm	20 Km
Lemon Hotel SAULCE SUR RHONE	Zone d'Activité du Pavé 26270 SAULCE SUR RHÔNE 04 75 41 34 71 lemonhotelsaulce@orange.fr	30€ http://www.lemonhotel.fr/hotel/16/saulce-sur-rhone-montelimar.html	22 Km
Ibis SAULCE SUR RHONE	Zone du pavé, RN7 26270 SAULCE SUR RHÔNE 04 75 63 09 60 h0623@accor.com	40€ http://www.ibis.com/fr/booking/hotels-list.shtml	22 Km

NOM	COORDONNES	Tarifs indicatifs (1 nuit/1pers/petit déjeuner + taxe) calculé sur une base d'une chb 2 pers	Kilomètres de la compétition
Hôtel Beausoleil	14 bis, boulevard du Pêcher 26200 MONTELIMAR 04 75 01 19 80 info@beausoleil-montelimar.com	47€ http://www.beausoleil-montelimar.com/fr/	4,5 Km
Hôtel Des Pins	148 Route de Marseille 26200 Montélimar 04 75 01 15 88 contact@hostelleriedespins.com	60€ http://www.hostelleriedespins.com/fr/	4 Km
Hôtel du Parc	27 Avenue Charles de Gaulle 26200 MONTELIMAR 04 75 01 00 73 hotelduparc26@orange.fr	45€ http://www.hotelduparc-montelimar.com/	4 Km
Hôtel Le Printemps	8, Chemin de la Manche 26200 MONTELIMAR 04 75 92 06 80 contact@hotelprintemps.com	60€ http://www.hotelprintemps.com/fr/	5 Km
Sphynx Hôtel	19 bd Marre-Desmarais 26200 MONTELIMAR 04 75 01 86 64 reception@sphinx-hotel.fr	47€ http://www.sphinx-hotel.fr/fr/	4,5 Km
Hôtel La Pignata	106 Avenue Jean Jaurès 26200 MONTELIMAR 04 75 01 87 00 la.pignata@wanadoo.fr	28€ http://www.hotel-restaurant-la-pignata-drome.fr/	4 Km
Hôtel La Crémaillère	138 Avenue Jean Jaurès 26200 MONTELIMAR 04 75 01 87 46 hotel.cremaillere@wanadoo.fr	44€ http://www.logishotels.com/fr/hotel/hotel-la-cremaillere-11623?partid=661	3,5 Km
Camping l'île Blanc	1205 Chemin de l'île blanc 26200 ANCONE 04 75 51 20 05 campingileblanc@gmail.com	25€ http://www.camping-montelimar.com/	11,5 Km

Centrale de réservation proposée par le COL

Pour localiser les différents sites de la centrale de réservation, cliquez sur les liens ci-dessous.

[Lien Internat n° 1](#)

[Lien internat n° 2](#)

[Lien internet n°3](#)

[Lien Hotel Appart City](#)



www.ffsa.asso.fr

9 rue Jean Daudin – 75015 Paris

Tél : 01 42 73 90 00 – Fax : 01 42 73 90 10

Partenaires institutionnels



Partenaire principal



malakoff médéric

Fournisseurs officiels



Partenaires locaux



LIONS CLUBS
INTERNATIONAL

