

DOSSIER D'INSCRIPTION

Championnat de France de Ski Sport Adapté 2015



PYRENEES ATLANTIQUES 64

FEDERATION FRANÇAISE DE SPORT ADAPTÉ

CHAMPIONNAT DE FRANCE
SKI
SPORT ADAPTÉ ALPIN NORDIQUE

18 AU 21
MARS
2015

Gourette

REGION AQUITAINE

CNDS

SMLH

ORIGNAL Flockner

SPSA

HECA

POWERABLE

malakoff médiac

LAURICONS GOURETTE

Banque et Tourisme

Réalisation : www.cairregraphiste.com

**Du 18 au 21 Mars 2015
GOURETTE (64)**



Championnat de France de Ski Sport Adapté

Du 18 au 21 mars 2015

Station de Gourette

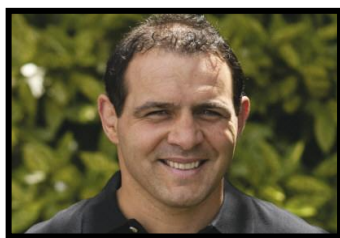


"le sport et l'activité physique
au service de la santé"

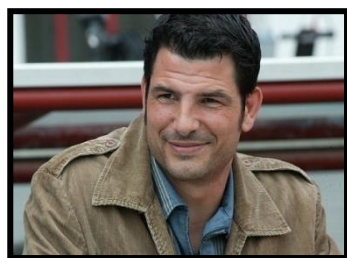
LES PARRAINS DE L'ÉVÉNEMENT:



Les sportifs de la Section Paloise Rugby/Pro



Raphaël IBANEZ
International français
de rugby



Marc LIEVREMONT
Ancien joueur et
sélectionneur du XV de
France



Ophélie DAVID

- Championne du monde de Ski Cross en 2007
- Double Vainqueur des X-Games 2007 & 2010
- 3 Globes de Crystal 2006, 2008, 2009



Jean-Luc CRETIER

Champion Olympique de descente
JO de Nagano, 1998



Championnat de France de Ski Sport Adapté

Du 18 au 21 mars 2015

Station de Gourette



SOMMAIRE

<i>Mot du Président</i>	<i>p.4</i>
<i>Le COL</i>	<i>p.5</i>
<i>Présentation de la station</i>	<i>p.6</i>
<i>Règlement du Championnat de France</i>	<i>p.7</i>
<i>Programme général</i>	<i>p.13</i>
<i>Hébergement et restauration</i>	<i>p.15</i>
<i>Tarifs</i>	<i>p.16</i>
<i>Accueil et contacts + infos diverses</i>	<i>p.17</i>
<i>Fiche d'engagement Association</i>	<i>p.19</i>
<i>Fiches d'engagement des athlètes</i>	<i>p.20</i>
<i>Fiche comptable</i>	<i>p.22</i>
<i>Fiche d'autorisation d'hospitalisation et vol</i>	<i>p.23</i>
<i>Autorisation de diffusion d'images</i>	<i>p.24</i>
<i>Plan d'accès et contacts</i>	<i>p.25</i>
<i>Partenaires</i>	<i>p.27</i>



Championnat de France de Ski Sport Adapté

Du 18 au 21 mars 2015

Station de Gourette



Mot du Président

Une première, bien engagée, très attendue.

Première en effet, ce sera la première manifestation de cette ampleur organisée par le CDSA64, dans cette discipline. Mais savez-vous où se trouve le CDSA 64 ?

Dans les Pyrénées... Atlantiques !

Oui, la FFSA nous a confié l'organisation du championnat de France de ski adapté du 18 au 21 mars 2015 à Gourette, station sympathique, conviviale, bien équipée et de surcroît accueillante.

Bien engagée : dès les premiers contacts, nous, membres du CDSA64, avons été très agréablement surpris de l'accueil, de l'écoute, des suggestions des différents responsables de la station de Gourette. Au risque d'en oublier, (pardonnez ma mémoire qui défaille) je citerai les responsables de l'EPSA, ESF, N'PY, OT, Belambra, le Maire des Eaux-bonnes, le comité départemental du tourisme, tous se sont ouverts à notre attente.

Très attendue : certes, vues des Alpes ou du Jura, les Pyrénées sont lointaines, mais la force d'attraction des Pyrénées est très forte. Ainsi, nous organisateurs, sommes déjà assurés d'une participation massive des athlètes des départements alpins ; et si j'ajoute que des skieurs transpyrénéens ont manifesté le désir de venir concourir, je prédis que cette version 2015 sera une belle rencontre humaine et sportive.

Un grand merci à tous ceux qui vont contribuer à cette belle et grande œuvre qu'est de montrer les capacités de ces personnes différentes. Merci à tous les mécènes et sponsors qui nous font confiance, ils seront les bienvenus sur la compétition.

Nous pouvons d'ores et déjà compter sur la présence d'éminents sportifs ou personnalités : David Aucagne et les membres de la section paloise Rugby-Pro et son Président Bernard Pontnau, Ophélie David, championne du monde de ski-cross, double vainqueur des X-Games et triple Globe de Crystal, Jean Luc Crétier, Champion Olympique de descente à Nagano, Raphaël Ibañez ancien international de rugby et Marc Liévreumont, ancien Sélectionneur du XV de France.

Enfin, notez, sur la première page, la présence du logo SMLH, ce qui signifie que l'Ordre national de la LEGION d'HONNEUR créée par Napoléon, a décidé de labelliser ce beau projet et d'y apporter son prestigieux soutien.

Voilà, amis, parents, athlètes, venez prendre un bol d'air béarnais et pyrénéen, au pays du Roi Henri IV.

Toute l'équipe sera heureuse de vous y accueillir.

Jean Lou Drapier
Président du CDSA64,
Président du COL ski 2015



Championnat de France de Ski Sport Adapté

Du 18 au 21 mars 2015

Station de Gourette



Le Comité d'Organisation Local

		Contacts
Président	DRAPIER Jean-Lou	07.87.96.78.45 jeanlou.drapier@wanadoo.fr
Coordinateur	FONTANEL Cyril	06.34.07.80.98 cyril.fontanel@cdsa64.fr
Trésoriers	LAILHEUGUE David DOUS Jackie	06.17.72.70.25 david.lailheugue@cdsa64.fr
Secrétaire générale	MICHON Noella	05.59.14.19.70 noella.michon@cdsa64.fr
Responsable Médical	Dr Decèvre	06.63.51.94.64
Commission sportive	FONTANEL Cyril, AGORRODY Aline, BARATS François, ESCOUTE Pierre, ALFONSO Laurent	06.34.07.80.98 cyril.fontanel@cdsa64.fr
Commission Hébergement / restauration	LAILHEUGUE David, MICHON Noella	06.17.72.70.25 david.lailheugue@cdsa64.fr
Commission communication / partenariats	BREQUE Bernard, AGORRODY Aline, WEISS Claude, USSEL Cédric, PADELLI Phillipe, ANGRAS-GRE Laure	bernard.breque@wanadoo.fr aline.agorrody@cdsa64.fr c.weiss@epsa.fr p.padelli.epsa.fr info@gourette.com
Commission animations	FONTANEL Cyril , GARBAYE Maxime	06.34.07.80.98 cyril.fontanel@cdsa64.fr
Commission développement durable	CABOT Paavo, MEDAN Christophe	06.77.88.02.99 paavo.cabot@gmail.com
Relations publiques	MIAU Henri	miau.henri@orange.fr



Championnat de France de Ski Sport Adapté

Du 18 au 21 mars 2015

Station de Gourette



Présentation de la station de Gourette



Gourette est une valeur sûre dans le paysage Pyrénéen. La capitaine des stations béarnaises est une référence pour la qualité de son domaine et de ses équipements. Mais au-delà, ses récents aménagements contribuent à en faire une station « toujours plus proche » en termes d'accessibilité et d'accueil.

Le cirque de Gourette dominé par le Pic de Ger (2614m) et le Pêne Médaa (2520m) fait face au Col d'Aubisque.

Un domaine skiable de 100 hectares sur 3 niveaux de glisse entre 1400 et 2450m : des pistes sportives pour les skieurs confirmés avec plus de 1100m de dénivelé, des espaces free-styles avec le border cross, Snow Park, un espace débutant de 14 hectares entièrement dédié à l'apprentissage et à une approche ludique du ski.



Attention Gourette est une station de montagne, Nous vous conseillons vivement de prévoir des équipements adaptés à la circulation en montagne, l'accès peut devenir compliqué voir impossible sans équipement !

► **Prévoir Pneus neige ou chaines**





Championnat de France de Ski Sport Adapté

Du 18 au 21 mars 2015

Station de Gourette



Règlement du Championnat de France

I. Dispositions générales

Le **Championnat** se déroule **du mercredi 18 au samedi 21 mars 2015** à **Gourette**.

Ne pourront participer au Championnat de France de ski alpin et nordique que les **sportifs licenciés FFSA pour la saison 2014-2015** et ayant participé à un **championnat départemental, régional** ou à un **stage de perfectionnement** durant la saison en cours.

Seule la **licence FFSA compétitive** est acceptée, les licences loisirs découvertes ne sont pas autorisées.

Les **épreuves sportives** se dérouleront du 19 au 21 mars 2015

Accueil et organisation :

Le service d'accueil des délégations se fera à la Maison de Gourette (Office du tourisme) le mercredi 18 de 12h à 19h :

- Vérification des licences et des certificats médicaux (**portant la mention « non contre-indication à la pratique du ski en compétition**)
- Remise des documents officiels (programmes, forfaits, inscription course accompagnateurs) et des dotations de bienvenue.

Toutes les délégations devront se présenter à l'accueil pour valider leur participation et recevoir les documents indispensables au bon déroulement de la manifestation.



Les dossiers d'inscription non-valables et / ou incomplets entraîneront automatiquement la non-participation des sportifs concernés.

Des réunions d'information technique auxquelles devront obligatoirement participer les entraîneurs des délégations auront lieu le mercredi 18 mars à 20h30 à la Maison de Gourette. Des informations sur le règlement et le déroulement des courses seront données.

La date limite d'inscription est fixée au 16 février 2015

L'inscription des sportifs sera prise en compte à la réception du dossier d'inscription dûment complété et accompagnée d'un acompte de 25% de la somme due. Celle-ci sera définitive à réception du solde



Championnat de France de Ski Sport Adapté

Du 18 au 21 mars 2015

Station de Gourette



Le dossier est à envoyer à :

COL du Championnat de France de Ski Sport Adapté

CDSA 64
Centre Nelson Paillou
12 rue du professeur Garrigou Lagrange
64000 Pau

II. Règlement sportif

Catégories

Ce Championnat de France est ouvert aux 3 divisions (D1, D2, D3) dans les différentes catégories d'âges :

> Ski Alpin

Catégorie A	Catégorie B	Catégorie C	Catégorie D	Catégorie E
2003 et après	De 2002 à 1999	De 1998 à 1995	De 1994 à 1985	De 1984 et avant

> Ski Nordique

Catégorie A	Catégorie B	Catégorie C	Catégorie D	Catégorie E	Catégorie F
2003 et après	De 2002 à 1999	De 1998 à 1993	De 1994 à 1985	De 1984 à 1975	De 1974 et avant

*Chaque responsable de délégation doit avoir pris connaissance du **règlement Ski Alpin et Nordique** appliqué lors des Championnats de France. Le règlement national est à télécharger sur le site de la FFSA.*



Championnat de France de Ski Sport Adapté

Du 18 au 21 mars 2015

Station de Gourette



Epreuves organisées

Ski Alpin

Division 1 :

- Super Géant
- Slalom Géant
- Slalom spécial

Divisions 2 et 3

- Slalom Géant
- Slalom spécial

Test de divisions : (selon les règles nationales)

Vérification des niveaux en ski alpin. Il reste acquis pour la durée du championnat et pour l'ensemble des épreuves.

Pour les anciens concurrents en D1, pas de test de division

Pour les autres : test de division pour accéder à la D1 et à la D2

Pas de test de niveau pour accéder à la D3

Les skieurs reclassés en D1 lors du test de divisions ne seront pas autorisés à faire le super G

Rappel : Aucune possibilité d'inscrire un concurrent en D1 ou D2 sans passer par cette étape.

Classement :

Les titres de Champions de France sont attribués aux vainqueurs de chaque catégorie des épreuves de la **division 1** en :

- Super Géant (classement sur une manche)
- Slalom Géant (classement par addition des temps des 2 manches)
- Slalom spécial (classement par addition des temps des 2 manches)
- Combiné (classement par addition de la manche de SG, de la meilleure manche de GS et la meilleure manche de SL)

Les titres de champions de France sont attribués aux vainqueurs de chaque catégorie des épreuves de la **division 2 et 3** par addition de la meilleure manche du Slalom Géant avec la meilleure manche de Slalom Spécial.



Championnat de France de Ski Sport Adapté

Du 18 au 21 mars 2015

Station de Gourette



Les pistes utilisées seront :

- ⇒ Pour les Division 1 : Cotch
- ⇒ Pour les Divisions 2 et 3 : Plateau du Bézou

Equipement :

→ Protections

En D1 le casque (agrée FIS) **est obligatoire**. Le casque doit couvrir les oreilles pour les épreuves de Super Géant et Géant, sans mentonnière, cependant pour le slalom il est autorisé de porter un casque avec les oreilles découvertes. La protection dorsale (agrée FI) est obligatoire en Super G.

En D2 et D3, le casque est obligatoire agrée (non FIS).

Exemple de casque pour le slalom, Super Géant et Géant (oreilles fermées) :



Attention mentonnière interdite en Super G et Géant :



Exemple de casque autorisé uniquement pour le slalom :



→ Matériel de ski :

Utilisation de skis type « alpin » obligatoire (compétition ou non).

Seuls les skis munis de stoppeurs peuvent être utilisés lors de la compétition et des entraînements officiels. Les concurrents avec des skis sans stoppeurs ne seront pas autorisés à prendre le départ.



Championnat de France de Ski Sport Adapté

Du 18 au 21 mars 2015

Station de Gourette



Ski Nordique

Technique	D1 (suivant les catégories)	D2	D3
Technique libre Skate ou classique autorisés	MASS START <i>Distance confirmée début février lors de la réunion de COL</i>	MASS START <u>Catégorie A</u> 2kms <u>Catégorie B/C/D/E/F</u> 3 kms	MASS START <u>Catégorie A</u> 2kms <u>Catégorie B/C/D/E/F</u> 3 kms
Classique	INDIVIDUEL <i>Distance confirmée début février lors de la réunion du COL</i>	INDIVIDUEL <u>Catégorie A</u> 2kms <u>Catégorie B/C/D/E/F</u> 3 kms	INDIVIDUEL <u>Catégorie A</u> 2kms <u>Catégorie B/C/D/E/F</u> 3 kms
Sprint (technique libre) Skate ou classique autorisés	1 km	1 km	1 km

Sprint :

Le sprint est une épreuve individuelle en technique libre qui comporte une épreuve de qualification au temps suivie de phases finales (Voir règlement national de ski p.33)

Relais patrouille (Equipe tirée au sort dans les divisions) :

Le relais doit être composé de 3 skieurs (1 D1, 1 D2, 1D3), relais mixte autorisé, technique libre, distance 1 km.

Déroulement :

Le coureur D1 prend le 1^{er} départ, à l'issue du 1^{er} tour, son équipier de D2 rentre en course, puis le skieur D3 fini le parcours avec eux. L'équipe au complet doit franchir la ligne d'arrivée simultanément.

Les inscriptions concernant les relais se feront directement lors du championnat. Aucun titre ne sera décerné à l'issue de cette course



Championnat de France de Ski Sport Adapté

Du 18 au 21 mars 2015

Station de Gourette



Classement :

Les titres de champions de France sont attribués aux vainqueurs de chaque catégorie pour chaque épreuve de la **Division 1**.

Les titres de champions de France **Division 2** et la **Division 3** sont attribués aux vainqueurs de chaque catégorie par addition des temps réalisés lors de/des épreuve(s) en style classique avec celui de/des épreuve(s) en style libre.

III. Généralités

Aucun changement de sportif ne sera possible dans un délai de 15 jours avant le début du Championnat (sauf sur présentation d'un certificat médical).

Les sportifs et les accompagnateurs s'engagent à se conformer aux règlements sportifs de la FFSA.

Les sportifs et les accompagnateurs et / ou photographes ne doivent pas accompagner les coureurs sur les parcours pendant les épreuves sous peine de disqualification.

En cas d'irrégularité commise par un concurrent, ou son accompagnateur, durant le déroulement des épreuves, le jury se réserve le droit de sanctionner les personnes concernées allant du simple rappel à l'ordre à la disqualification.

Le jury sera constitué du :

- ▶ DTN ou de son représentant
- ▶ DSF de la commission ski de la FFSA ou de son représentant
- ▶ Responsable de la commission sportive du comité d'organisation

Pour le bon déroulement de la rencontre sportive, des réunions techniques sont programmées. Les chefs de délégations doivent obligatoirement y assister (voir programme ci-dessous)

Tout sportif ne présentant pas sa licence comme le stipule la réglementation se verra refuser l'accès à la compétition.

La personne qui inscrit les sportifs a la charge de transmettre l'ensemble des modalités de participation aux personnes qui accompagnent les sportifs pendant le championnat.



Championnat de France de Ski Sport Adapté

Du 18 au 21 mars 2015

Station de Gourette



ski alpin

Programme prévisionnel

	MERCREDI 18	JEUDI 19	VENDREDI 20	SAMEDI 21
MATIN	/	Epreuves alpines <i>A confirmer par le COL début février</i>	Epreuves alpines <i>A confirmer par le COL début février</i>	Epreuves alpines <i>A confirmer par le COL début février</i>
MIDI	REPAS	REPAS	REPAS	REPAS
APRES-MIDI	Accueil des délégations Ski Découverte Gourette & Entraînement	Animation Raquette & Ski de randonnée ou Entraînement	Animation biathlon par région (Projet en cours) ou Entraînement	Résultats et remises des récompenses Ski Libre
	Cérémonie d'ouverture 18h00 Descente aux flambeaux 18h30	17h Slalom (ou géant) D3 en nocturne	Réunion Technique 17h	
SOIREE	REPAS 19h30	Résultats et remise des récompenses REPAS 19h30	Résultats et remise des récompenses REPAS & SOIREE de GALA 19h	Départ des Délégations
	Réunion Technique 20h30	Réunion Technique 20h30		

Remise des récompenses le Vendredi soir et Samedi midi

Le COL diffusera le programme sportif définitif début Février



Championnat de France de Ski Sport Adapté

Du 18 au 21 mars 2015

Station de Gourette



ski nordique

	MERCREDI 18	JEUDI 19	VENDREDI 20	SAMEDI 21
MATIN	/	9h30 Mass start Technique libre D1 distance à définir D2, 2 ou 3 kms D3 1 km	9h30 Départ individuel Classique D1 à définir D2 3 km D3 1 km	9h00 Sprint 1 km Qualifications et finales Technique libre D1/D2/D3
MIDI	REPAS	REPAS	REPAS	Résultats et remise des récompenses REPAS
APRES-MIDI	Accueil des délégations Ski Découverte Gourette & Entraînement Cérémonie d'ouverture 18h00 Descente aux flambeaux 18h30	Animation Raquette ; ski de randonnée... Entraînement	Animation biathlon par région (Projet en cours) Entraînement	Ski Libre
SOIREE	REPAS 19h30 Réunion Technique 20h30	Résultats et remise des récompenses REPAS 19h30 Réunion Technique 20h30	Résultats et remise des récompenses REPAS & SOIREE de GALA 19h	Départ des Délégations

Remise des récompenses le Vendredi soir et Samedi midi

Le COL diffusera le programme sportif définitif début Février



Championnat de France de Ski Sport Adapté

Du 18 au 21 mars 2015

Station de Gourette



Hébergement et restauration

Hébergement et restauration

Belambra
clubs



Les participants et leurs accompagnateurs résideront durant toute la durée du championnat dans le village vacances Belambra en formule « nuit + petit déj + repas du soir ». Le site se situe au pied des pistes de Gourette et propose 143 logements avec vue sur la montagne ou la vallée, répartis dans des petits pavillons au milieu des sapins. Tous les logements disposent d'un balcon et sont accessibles par ascenseur. Un cadre idéal pour nos sportifs.



Repas du midi

LE "CAIRN"

Restaurant bar d'altitude niché à 1600 mètres au sommet du télécabine de Bézou et au cœur de l'Happy Place, le CAIRN accueille skieurs, piétons et randonneurs pour une pause déjeuné dans un chalet contemporain face au Pic de Ger.

Des formules étudiées pour tous, grâce à plusieurs concepts de restauration. Une véritable halte gourmande aux saveurs du pays...





Championnat de France de Ski Sport Adapté

Du 18 au 21 mars 2015

Station de Gourette



Tarifs

Formule	Description	Tarif	
<u>Formule Complète</u>	Sportif Inscription + accès pistes + restauration+ hébergement + soirée gala	230€	
	Accompagnateur Inscription + accès pistes + restauration+ hébergement + soirée de gala	210€	
<u>Formule sportive</u>	Sportif	150€	+ 20€ Soirée de Gala
	Inscription sportive + accès aux pistes		
	Accompagnateur Inscription sportive + accès aux pistes	130€	

L'inscription d'un sportif ou d'un accompagnateur ne deviendra effective qu'à réception de la totalité des frais d'inscription.

En cas de désistement, les règles suivantes seront appliquées :

- Désistement avant le 16 février 2015 : la totalité de la somme sera remboursée
- Désistement après le 16 février 2015 : la totalité du versement sera acquise par le COL

Dans tous les cas, le désistement doit être transmis par courrier, le cachet de la poste faisant foi.

Le règlement doit être effectué par chèque bancaire ou postal à l'ordre du COL ski 2015.



Championnat de France de Ski Sport Adapté

Du 18 au 21 mars 2015

Station de Gourette



Accueil des délégations le mercredi 18 mars de 12h à 19h

Maison de Gourette
64440 Gourette



Contacts

Comité d'Organisation Local :

Président :

Mr Jean-Lou Drapier : 07.87.96.78.45

Coordinateur Général :

Mr Fontanel Cyril: 06.34.07.80.98 cyril.fontanel@cdsa64.fr

Commission Ski FFSA :

Conseiller Technique National

Christian Richard: 06.33.93.84.46 christian.richard@ffsa.asso.fr

Directeur Sportif fédéral :

Thierry Czernik : 06.80.88.53.89 thierry.czernik@wanadoo.fr

CDSA 64:

Secrétariat : 05.59.14.19.70

Informations Diverses

- Dans le cas où votre délégation souhaite prendre la **nuit de samedi à dimanche**, nous vous conseillons de contacter **Karine Ramon du Bélambra** au **06.84.36.69.47** afin de procéder à la réservation.

- Il sera possible de louer du matériel à **INTERSPORT Gourette** grâce à des tarifs avantageux. Pour cela contacter **Christian** au **06.33.13.25.94**

- Deux salles sont prévues pour le **fartage** des skis pour les délégations. Une salle au **Bélambra**, puis une autre à **Intersport** au pied des pistes.



Championnat de France de Ski Sport Adapté

Du 18 au 21 mars 2015

Station de Gourette



Pour inscrire votre délégation, il faut renvoyer :

- La fiche de renseignements - Association

A retourner avant le 16 février 2015

Par mail ou par courrier

(1 fiche par association)

- La fiche engagement Athlètes

A retourner avant le 16 février 2015

Par mail (gain de temps), par courrier (cachet du CD et de la ligue) ou par scan

- Fiche comptable

A retourner avant le 16 février 2015

Par mail ou par courrier

(1 fiche par association)

Accompagnée du chèque libellé à l'ordre du CDSA 64

- La fiche de résultat de l'épreuve qualificative

(ou dérogation validée par le DSF)

A avoir sur soi impérativement (sur le site de compétition):

- Fiche d'autorisation d'hospitalisation
- Photocopies de la carte de sécurité sociale + mutuelle (une par sportif)
- Ordonnance pour les traitements en cours

Le dossier complété est à renvoyer à :

Adresse du COL :

COL. Ski 2015

Comité Départemental de sport adapté des Pyrénées Atlantiques

Centre Départemental Nelson Paillou

12 Rue du professeur Garrigou Lagrange

64000 Pau

Secrétariat du COL. Ski 2015 :

Mme Noella Michon

05.59.14.19.70 / noella.michon@cdsa64.fr



Championnat de France de Ski Sport Adapté

Du 18 au 21 mars 2015

Station de Gourette



Fiche engagement-Association

À renvoyer avant le 16 février 2015

<u>N° affiliation :</u>	<u>Nom de l'association :</u>	<u>Nom du responsable sur place :</u>
<u>Tél.:</u>	<u>Adresse :</u>	<u>Tel portable :</u>
<u>Fax :</u>		<u>Code postal – Ville :</u>
<u>Courriel :</u>		

Composition délégation :

	Nombre de femmes	Nombre d'hommes	Total			
Encadrement						
				D1	D2	D3
Sportifs						
		TOTAL				

Transport :

	Nombre
Voiture	
Bus	
Minibus	

Heure d'arrivée prévue

Coordonnées du technicien validant l'inscription :

Nom :

Prénom :

Tél : Mail :

En qualité de



Championnat de France de Ski Sport Adapté

Du 18 au 21 mars 2015

Station de Gourette



ski alpin

Fiche d'engagement athlètes

Association	
N° Affiliation	
Adresse	
Téléphone	
Adresse mail	
Nom du responsable <i>(pendant le CF)</i>	
Téléphone <i>(pendant le CF)</i>	

Nom	Prénom	H/F	Année Naissance	N° Lic. ffsa	Div	Cat	Ski Alpin Cochez les cases correspondantes aux épreuves souhaitées		
							Super G	Slalom Géant	Slalom Spécial
<i>Exemple</i>	<i>exemple</i>	<i>F</i>	<i>1994</i>	<i>945622</i>	<i>2</i>	<i>C</i>			

Joindre un justificatif de résultat à une compétition qualificative ou une dérogation signé par le DSF de la discipline

Visa CDSA

Visa Ligue et
Coordonnées (nom, prénom et tél) du
technicien validant l'inscription



Championnat de France de Ski Sport Adapté

Du 18 au 21 mars 2015

Station de Gourette



ski nordique

Fiche d'engagement athlètes 2/2

Association	
N° Affiliation	
Adresse	
Téléphone	
Adresse mail	
Nom du responsable <i>(pendant le CF)</i>	
Téléphone <i>(pendant le CF)</i>	

Ski Nordique

Cochez les cases correspondantes aux épreuves souhaitées

Nom	Prénom	H/ F	Ann ée Nais sanc e	N° Lic. ffsa	Div.	Ca t.	Ski Nordique										
							1 km libre	1 km class.	2 km libre	2 km class.	3 km libre	3 km class.	5 km libre	5 km class.	10 km libre	10 km class.	Sprint
<i>Exemple</i>	<i>exemple</i>	<i>F</i>	<i>199 4</i>	<i>94562 2</i>	<i>2</i>	<i>C</i>					<i>x</i>	<i>x</i>					<i>x</i>

Joindre un justificatif de résultat à une compétition qualificative ou une dérogation signé par le DSF de la discipline

Visa CDSA

Visa Ligue et
Coordonnées (nom, prénom et tél) du
technicien validant l'inscription

015 - 12 rue du Pr Garrigou
/ Fax : 05 59 14 19 70 / 05



Championnat de France de Ski Sport Adapté

Du 18 au 21 mars 2015

Station de Gourette



Fiche comptable

<u>N° affiliation :</u>	<u>Nom de l'association :</u>	<u>Nom du responsable sur place :</u> <u>Tel portable :</u>
<u>Tél.:</u> <u>Fax :</u> <u>Courriel :</u>	<u>Adresse :</u>	<u>Code postal – Ville :</u>

À renvoyer avant le 16 février 2015

Formule	Prix Unitaire	Nombre	Total
Formule complète <i>(Inscription championnat+ hébergement+ restauration+ accès aux pistes + soirée de gala)</i>	Sportif 230€		
	Accompagnateur 210€		
Formule sportive <i>(inscription championnat + accès aux pistes)</i>	Soit Sportif 150€		
	Soit Accompagnateur 130€		
	+ Soirée de gala 20€		
TOTAL :			

Ci-joint le règlement complet par chèque d'un montant de :euros

N° de chèque:..... de la banque:

Lieu :

Date :

Signature:



Championnat de France de Ski Sport Adapté

Du 18 au 21 mars 2015

Station de Gourette



Fiche d'autorisation d'hospitalisation

Je soussigné(e).....

Représentant légal de....., agissant en son nom, autorise :

Le médecin du championnat de France (s'il y en a un) à prendre toutes les décisions utiles en cas de maladie ou d'accident, d'hospitalisation et au besoin d'intervention chirurgicale sous anesthésie générale.

Cette autorisation pourra être révoquée à tout moment par mes soins et par écrit.

La présente autorisation est personnelle et incessible.

Fait à Le.....

Signature

Ps/ Certificat médical en cas de sur classement

Perte et Vol

Je soussigné Membre de l'Association :

N° Affiliation :

Dégage de toute responsabilité les Organisateurs du Championnat en ce qui concerne l'argent ou objets de valeur (bijoux, appareils photos...) que les participants auraient en leur possession pendant la durée de cette rencontre.

Fait à Le.....
Signature



Championnat de France de Ski Sport Adapté

Du 18 au 21 mars 2015

Station de Gourette



Autorisation de diffusion d'image

Je soussigné

Représentant légal de, agissant en nom,
autorise :

- Le COL à diffuser et à publier l'image de l'athlète, son nom, sa voix et ses paroles dans les supports « Communication » et les médias.

Cette autorisation pourra être révoquée à tout moment par mes soins et par écrit.
La présente autorisation est personnelle et incessible.

Fait à

Le / /

Signature :



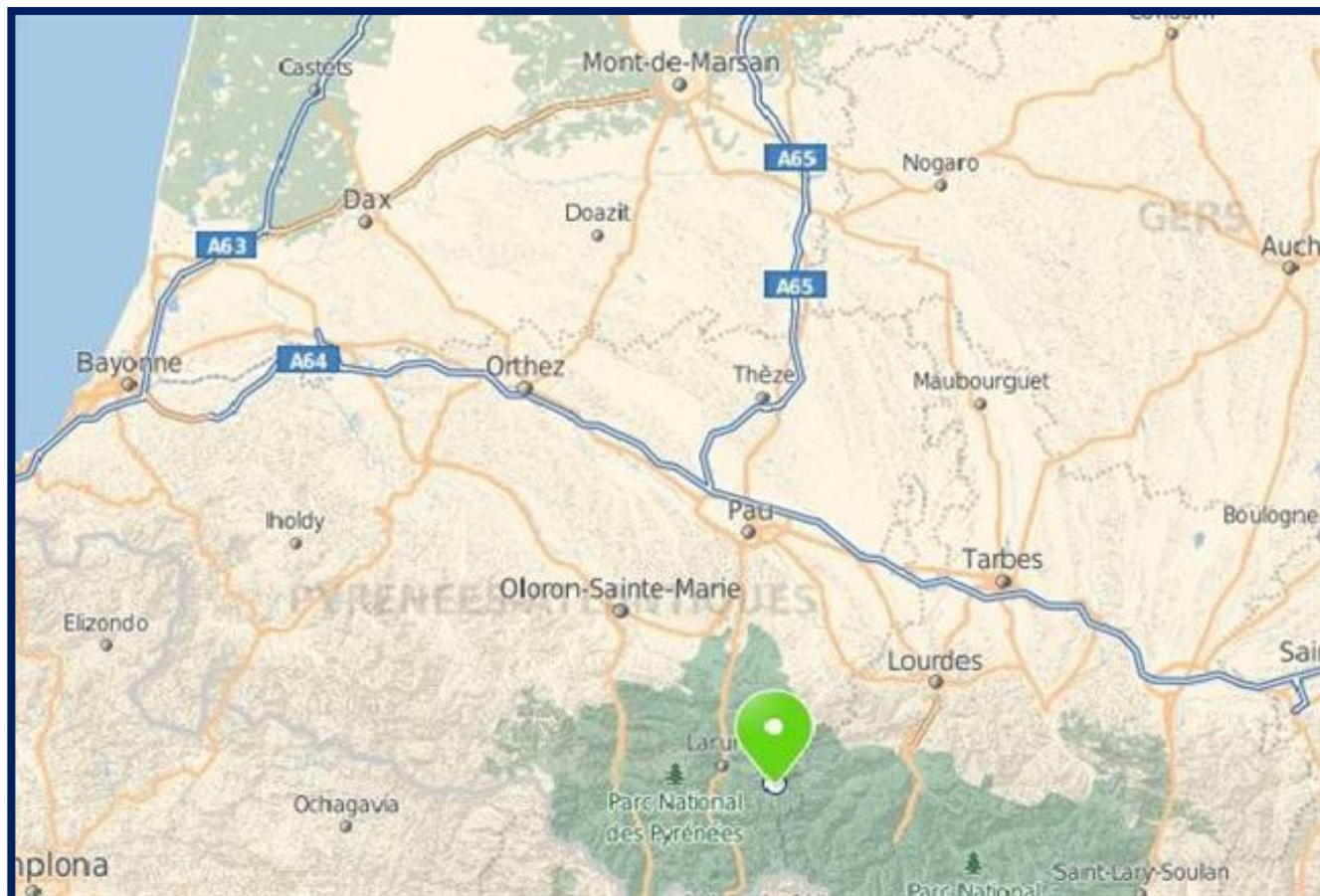
Championnat de France de Ski Sport Adapté

Du 18 au 21 mars 2015

Station de Gourette



Accès à la station



- En voiture :

- De Pau, prendre la direction Jurançon puis suivre la N134

- Saragosse
- Gan
- Oloron-Sainte-Marie
- Stations d'Altitude du Béarn



Championnat de France de Ski Sport Adapté

Du 18 au 21 mars 2015

Station de Gourette



Au rond-point prendre :

- Gan-Centre
- Jurançon
- Pau
- Nay
- Lasseube
- Laruns

Ensuite suivre la direction :Sevignacq-Meyracq, Argelas, Eaux-Bonnes et **Gourette**

- **De Tarbes**, prendre la N21 direction OSSUN. Ensuite Suivre la D936 :

- Pontacq
- Bénéjacq
- Coarraze (D938)
- Asson
- Mifaget
- Pédestarres
- Louvie-Juzon
- Argelas
- Eaux-bonnes

Direction Gourette

- En train :

Se rendre à la Gare de Pau

TGV ATLANTIQUE PARIS / BORDEAUX / PAU : 4 liaisons / jour.

-Bus de la gare de Pau

Une navette sera mise à disposition des délégations pour être acheminées gratuitement jusqu'à la station de Gourette. Pour cela veuillez contacter le secrétariat du COL Ski 2015

- En avion :

Aéroport de Tarbes-Lourdes-Pyrénées

Une navette sera mise à disposition des délégations pour être acheminées gratuitement jusqu'à la station de Gourette. Pour cela veuillez contacter le secrétariat du COL Ski 2015



www.ffsa.asso.fr

9 rue Jean Daudin – 75015 Paris

Tél : 01 42 73 90 00 – Fax : 01 42 73 90 10

Partenaires des Championnats de France Sport Adapté

Partenaire Institutionnel



CNDS
CENTRE NATIONAL
POUR LE
DÉVELOPPEMENT
DU SPORT

Partenaire principal



malakoff médéric

Fournisseurs officiels



Partenaires Locaux

