

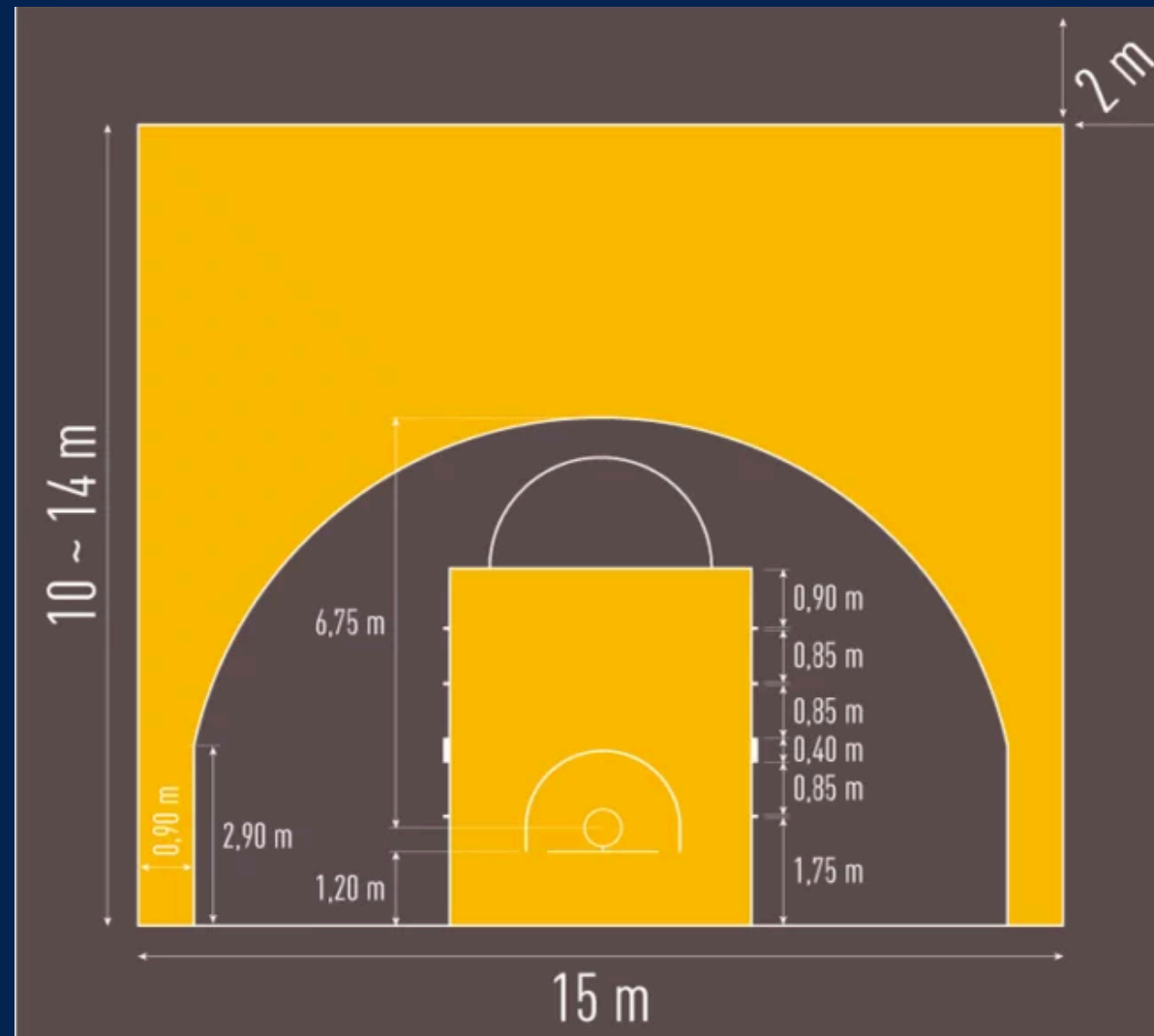
Le règlement FFSA 2025-2029

Para Basket Adapté SAJ BCDE 3x3



Le terrain de Para Basket Adapté 3x3

2 terrains de Para
Basket Adapté 3x3 par
gymnase



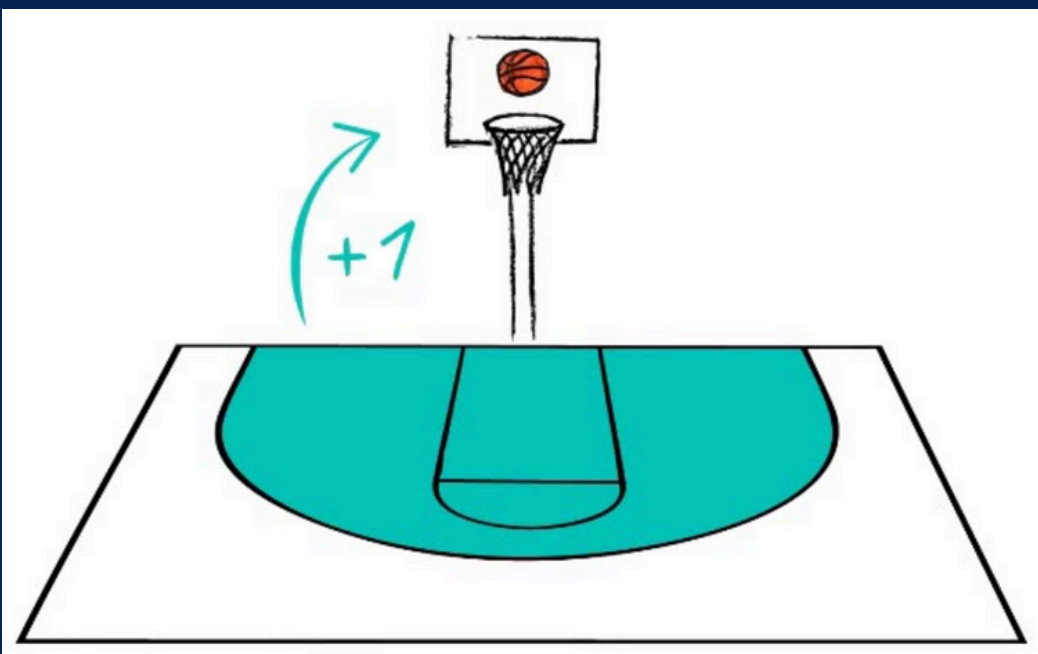
Les règles du Para Basket Adapté 3x3



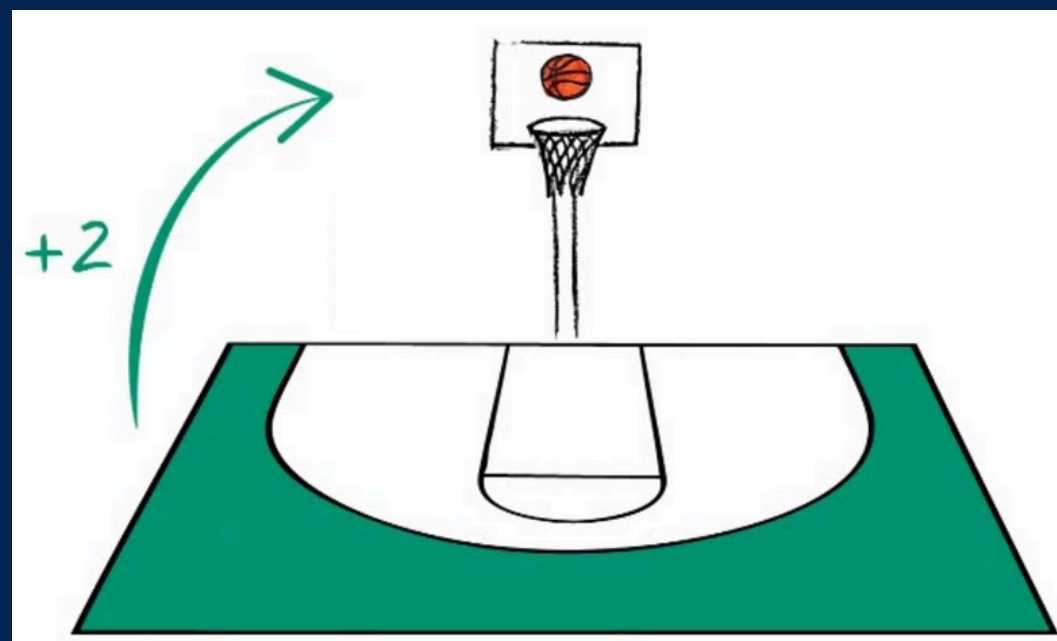
<https://www.youtube.com/watch?v=m8lH68fdeIE>

Règles Spécifiques du Para Basket Adapte SAJ 3x3 BCDE

Tir à 1 Point



Tir à 2 Points

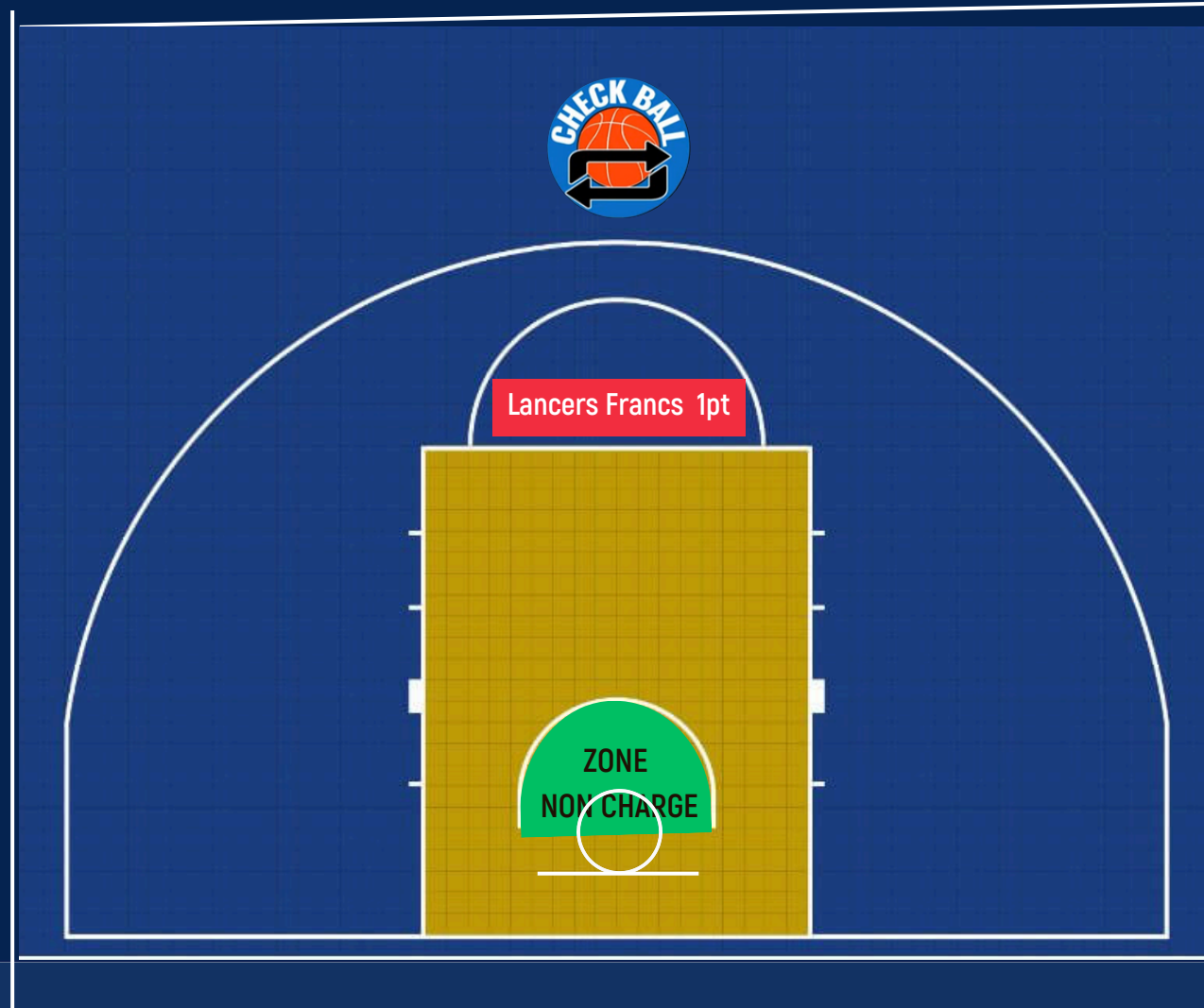


Les différentes zones du terrain

Zone Banc A

Table de Marque

Zone Banc B





Durée des matchs:

Dès qu'une équipe atteint au minimum



ou

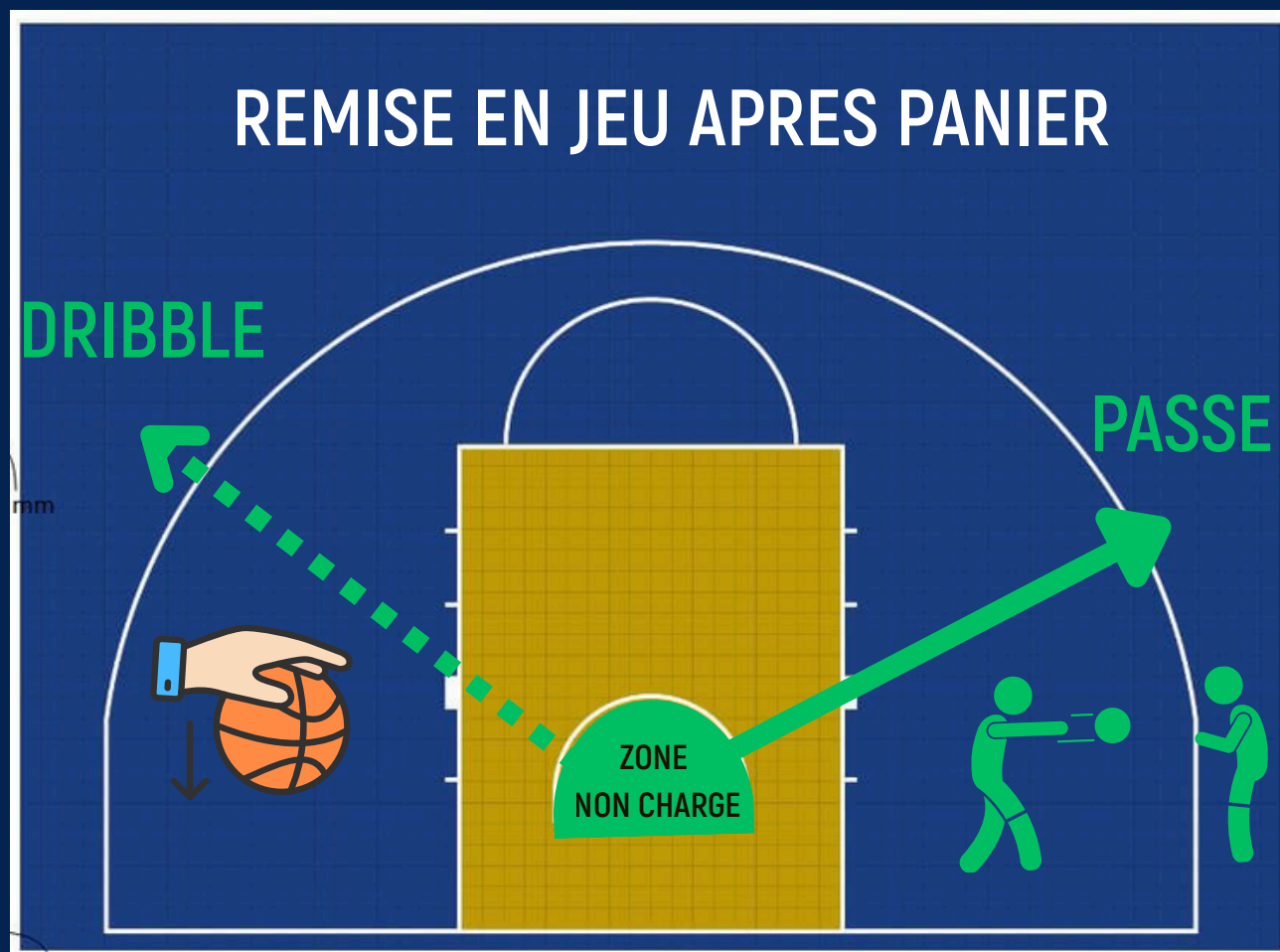


Règles Spécifiques du Para Basket Adapte SAJ 3x3 BCDE



Après panier:

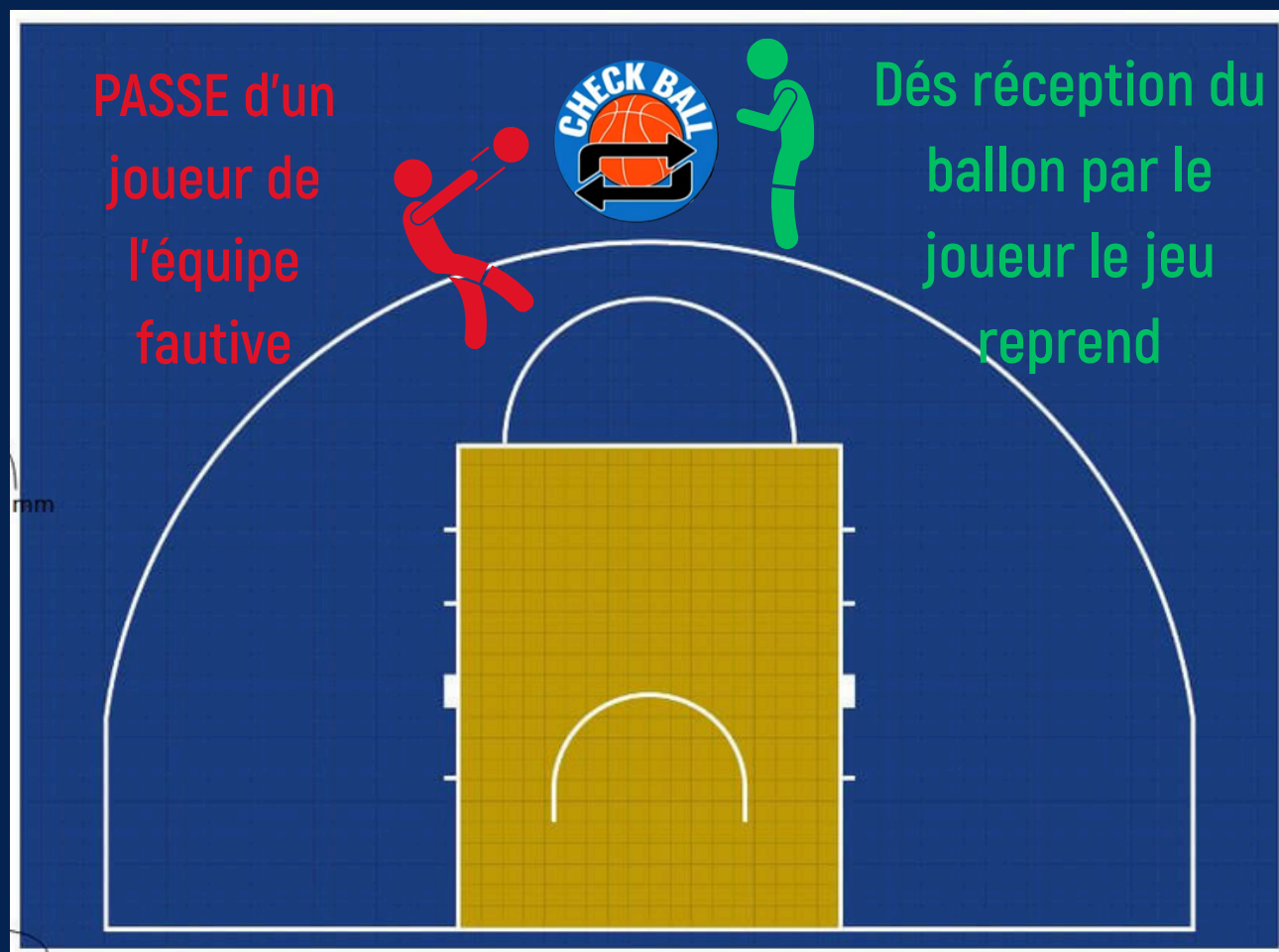
Remise en jeu directement depuis la **Zone de non charge** par une **PASSE** ou un **DRIBBLE** jusque derrière la ligne des 2 points



Règles Spécifiques du Para Basket Adapte SAJ 3x3 BCDE



REMISE EN JEU après
Sortie de balle ou fautes
(hors tentative de tir) :
Dans la **Zone de check ball**:
une passe est faite entre 2
joueurs adverses



Règles Spécifiques du Para Basket Adapte SAJ 3x3 BCDE



Si le ballon est **BLOQUE** par 2 joueurs adverse:
Le ballon est donné à la **DEFENSE**



Il n'y a pas d'entre deux

Règles Spécifiques du Para Basket Adapte SAJ 3x3 BCDE

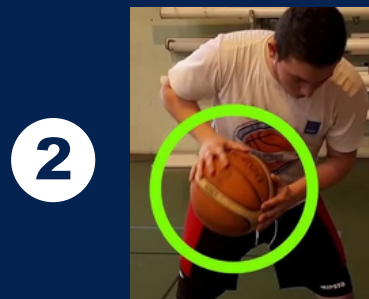
MARCHER :

marcher plus de 3
pas avec le Ballon
dans les main



REPRISE DE DRIBBLES:

Arrêter son dribble et le
reprendre



FAUTES :

INTERDIT de Toucher son adversaire












Dans le jeu avec
ballon : Check ball



Si il tente un tir :
Lancer francs

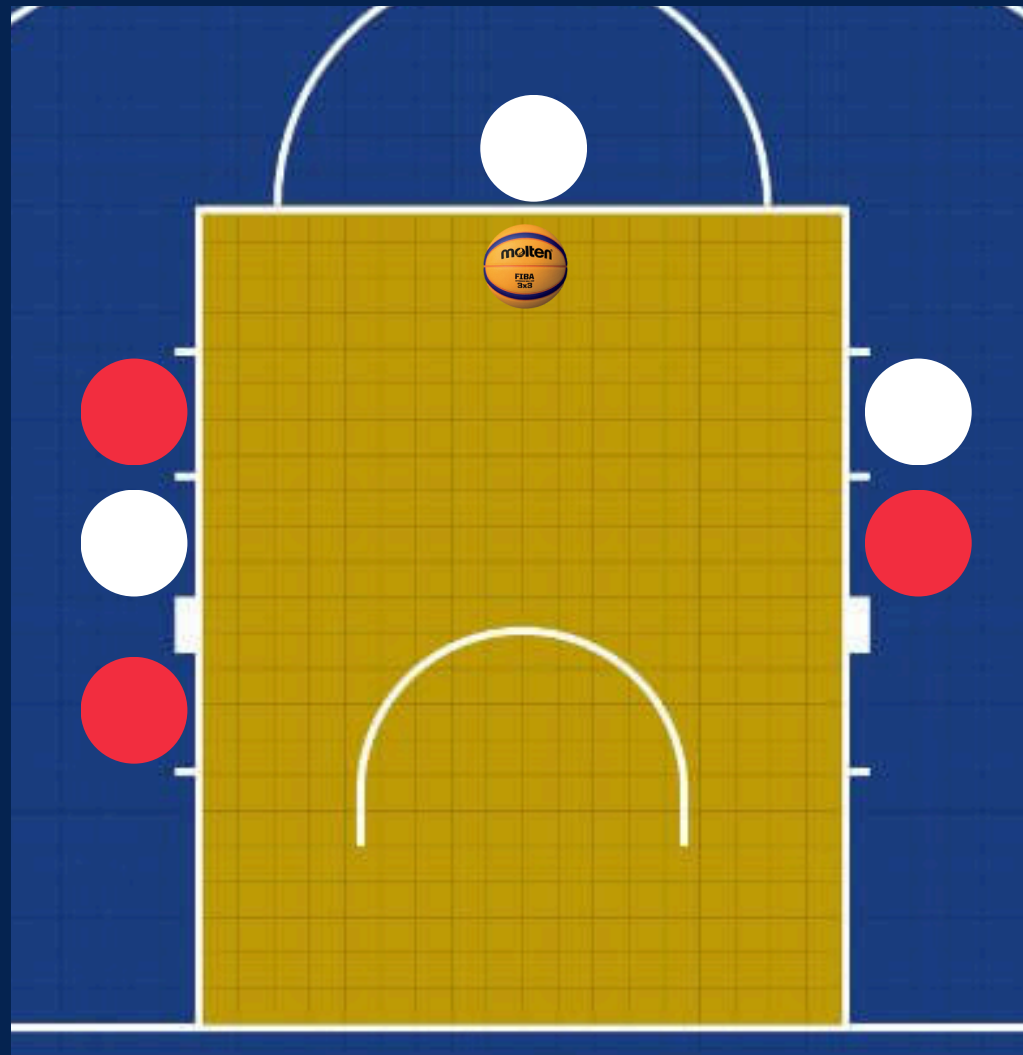
Les Fautes collectives

	1, 2, 3, 4, 5, 6	7, 8, 9	10 et plus...
EN DEHORS D'UNE ACTION DE TIR			
SUR ACTION DE TIR SANS PANIER			
SUR ACTION DE TIR AVEC PANIER			



Fautes individuelles:
à la 4ème faute individuelle, le joueur est EXCLU

Position des joueurs lors des Lancers Francs



Règles Spécifiques du Para Basket Adapte SAJ 3x3 BCDE



RESSORTIR LE BALLON DERRIERE LA LIGNE DES 2 POINTS

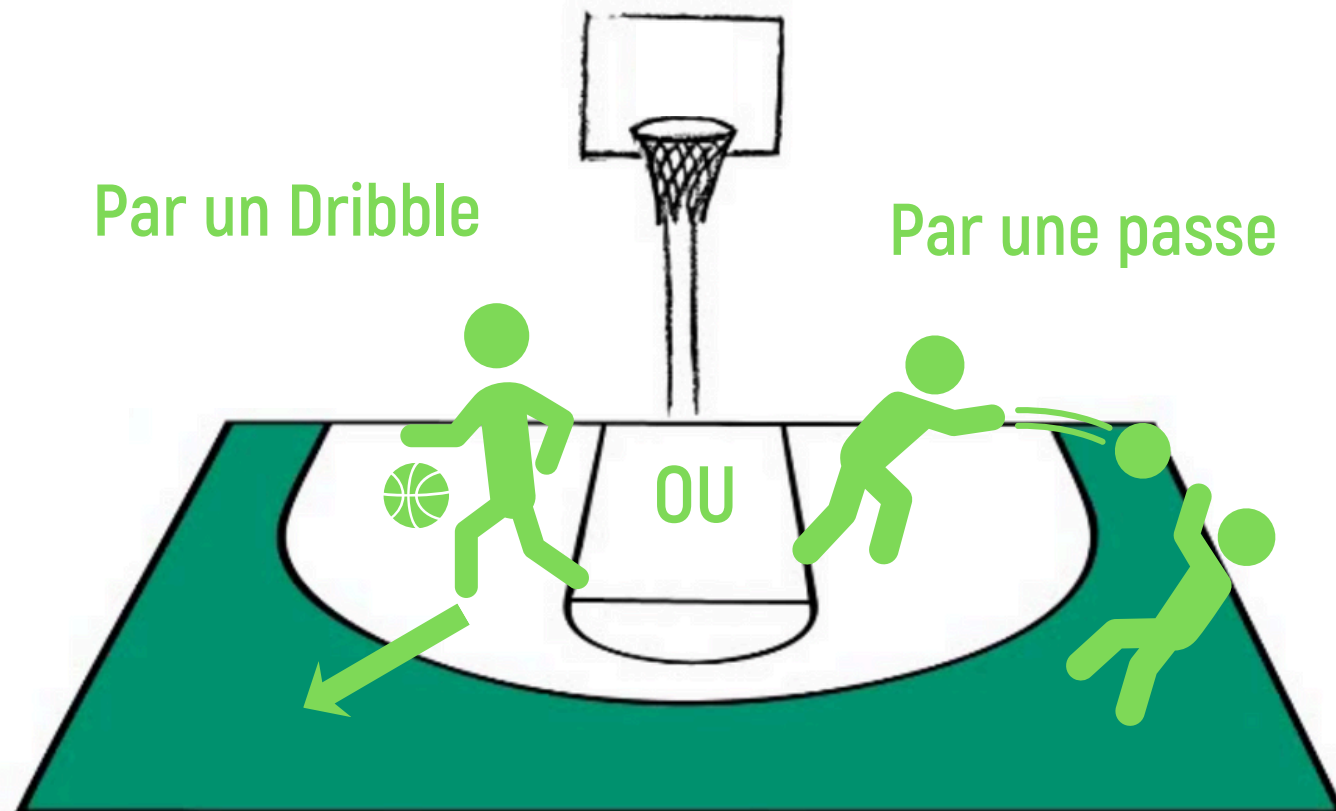
Lors d'une
INTERCEPTION

Il faut ressortir le
Ballon derrière la ligne
des 2 points



Par un Dribble

Par une passe



RAPPEL Règles Spécifiques du Para Basket Adapte SAJ 3x3 BCDE



- Ressortir le ballon au delà de la ligne des 3 points à chaque changement de possession: (Rebond défensif, interception)
- Match en 21 Pts ou 10 minutes
- Tir Intérieur ligne 3pts : **1 pts**
- Tir Extérieur ligne 3pts : **2 pts**
- Après panier: remise en jeu direct sous le panier (Zone de non charge)
- Sortie de balle /fautes : remise en jeu en zone de check ball
- Faute au delà de 6 fautes collective : lancers francs
- Si 4 Fautes individuelles : le joueur est EXCLU du match

A VOUS DE JOUER !

